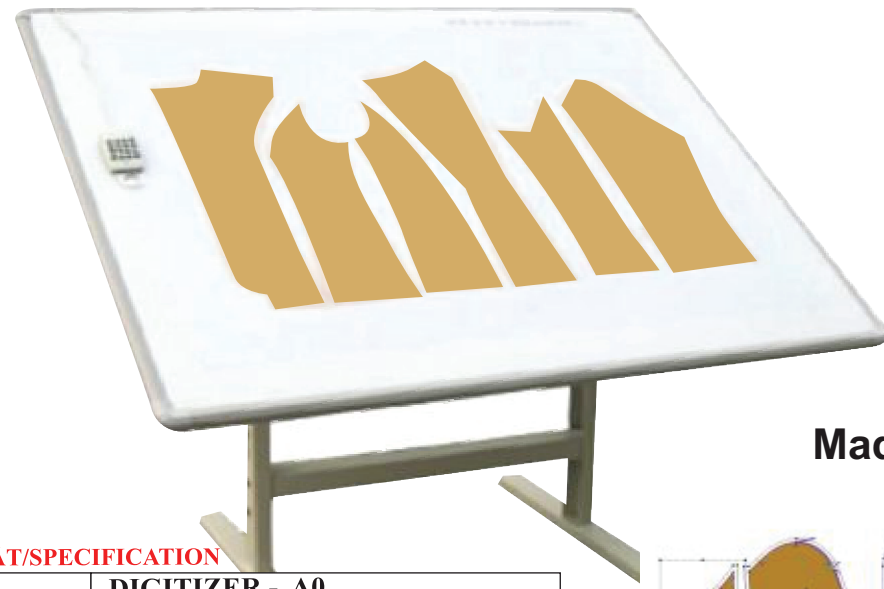
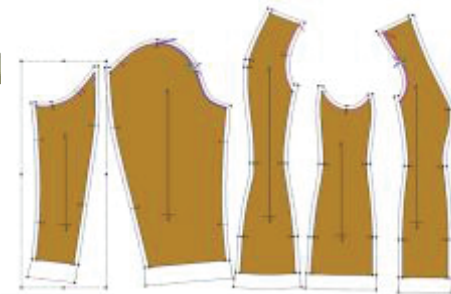


BẢNG SỐ HÓA / DIGITIZER A0



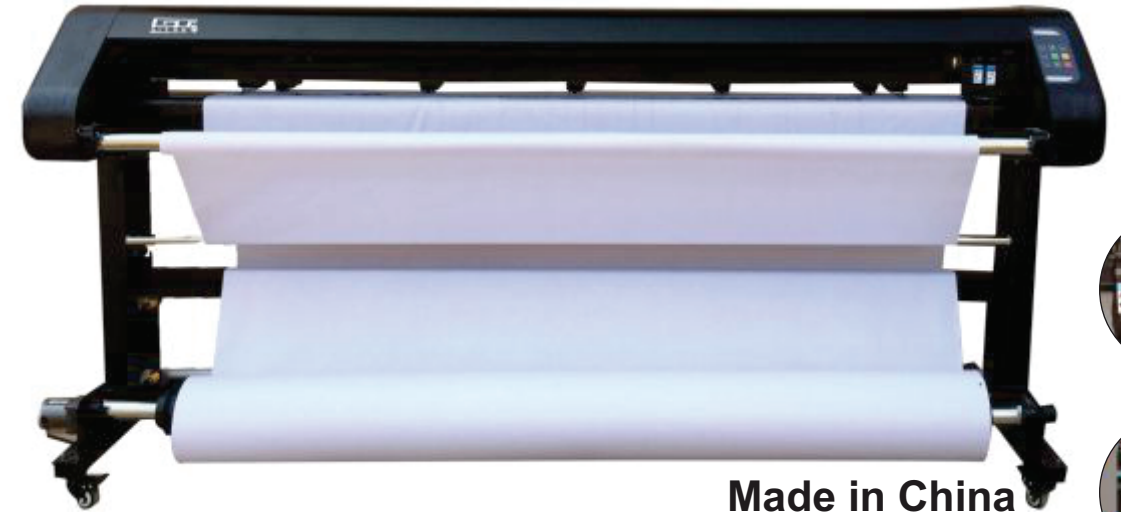
Made in China



THÔNG SỐ KỸ THUẬT/SPECIFICATION

MODEL	DIGITIZER - A0
Độ chính xác / Accuracy rate	0.12 mm
Vùng làm việc / Active area	914x1219 mm
Độ phân giải / Resolution	2540 điểm
Nguồn điện / Power	210 ~ 220V
Kiểu chuột / Attached accessories	Chuột 16 nút / 16- button cursor
Giao tiếp / Hardware Interface	RS-232
Khả năng tương thích / Compatible	All CAD soft Lectra, Gerber, Optitex, Stylcad.

MÁY IN SƠ ĐỒ / PLOTTER JM185-2H

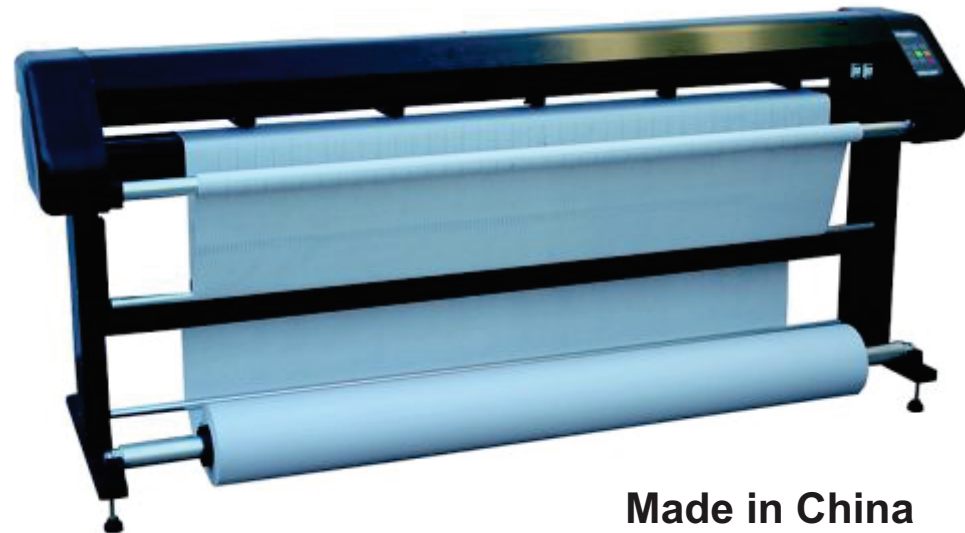


Made in China

THÔNG SỐ KỸ THUẬT/SPECIFICATION

MODEL	JM185-2H
Công nghệ / Technology	In phun HP/ HP inkjet
Khô in / Max with	185 cm
Tốc độ in / Print speed	80m ² /h
Độ Phân Giải / Resolution	600 dpi
Độ chính xác / Accuracy	0.1 mm
Đường kính cuộn giấy / Paper roll deameter	45 cm
Số đầu phun / Print head quantity	2 4
Ngôn ngữ / Language	HPGL / PLT
Loại giấy / Type of paper	Tất cả các loại giấy in sơ đồ / All type of marker paper
Giao tiếp / interface	USB
Khả năng tương thích / compatible	ALL Cad soft Lectra, Gerber, Optitex, Stylcad ...

MÁY IN SƠ ĐỒ / GITAN - JM185-2



Made in China

THÔNG SỐ KỸ THUẬT/SPECIFICATION

MODEL	JM185-2
Công nghệ / Technology	In phun HP /HP Inkjet
Khô in / Max with	185 cm
Tốc độ in / Print speed	80 m ² /h
Độ Phân Giải / Resolution	300 DPI
Độ chính xác / Accuracy	0.1 mm
Đường kính cuộn giấy / Paper roll deameter	45 cm
Số đầu phun / Print head quantity	2 đầu phun HP /2 HP Print Heads
Ngôn ngữ / Language	HPGL, PLT
Loại giấy / Type of paper	Tất cả các loại giấy in sơ đồ /All type of marker paper
Giao tiếp / interface	USB/COM/LAN
Khả năng tương thích / compatible	ALL Cad soft Lectra, Gerber, Optitex, Stylcad ...

MÁY IN SƠ ĐỒ DCT 180 ULTRA WIDE PRINTER



Made in Spain



TkT brain power

THÔNG SỐ KỸ THUẬT/SPECIFICATION

MODEL	DCT 180/220
Công nghệ / Technology	In phun HP /HP Inkjet
Khô in / Max with	183 cm
Tốc độ in / Print speed	80 m ² /h ~ 160 m ² /h
Độ Phân Giải / Resolution	300 DPI
Độ chính xác / Accuracy	0.1 mm
Đường kính cuộn giấy / Paper roll deameter	45 cm
Số đầu phun / Print head quantity	2/4 đầu phun HP - 2/4 HP Print Heads
Ngôn ngữ / Language	HPGL, PLT
Loại giấy / Type of paper	Tất cả các loại giấy in sơ đồ /All type of marker paper
Giao tiếp / interface	USB
Khả năng tương thích / compatible	ALL Cad soft Lectra, Gerber, Optitex, Stylcad ...